

Comment la santé publique, les hôpitaux et leur personnel font face à la pandémie de COVID-19?

Une recherche internationale pour partager des leçons apprises de l'expérience au Canada, en Chine, au Brésil, en France au Japon et au Mali.

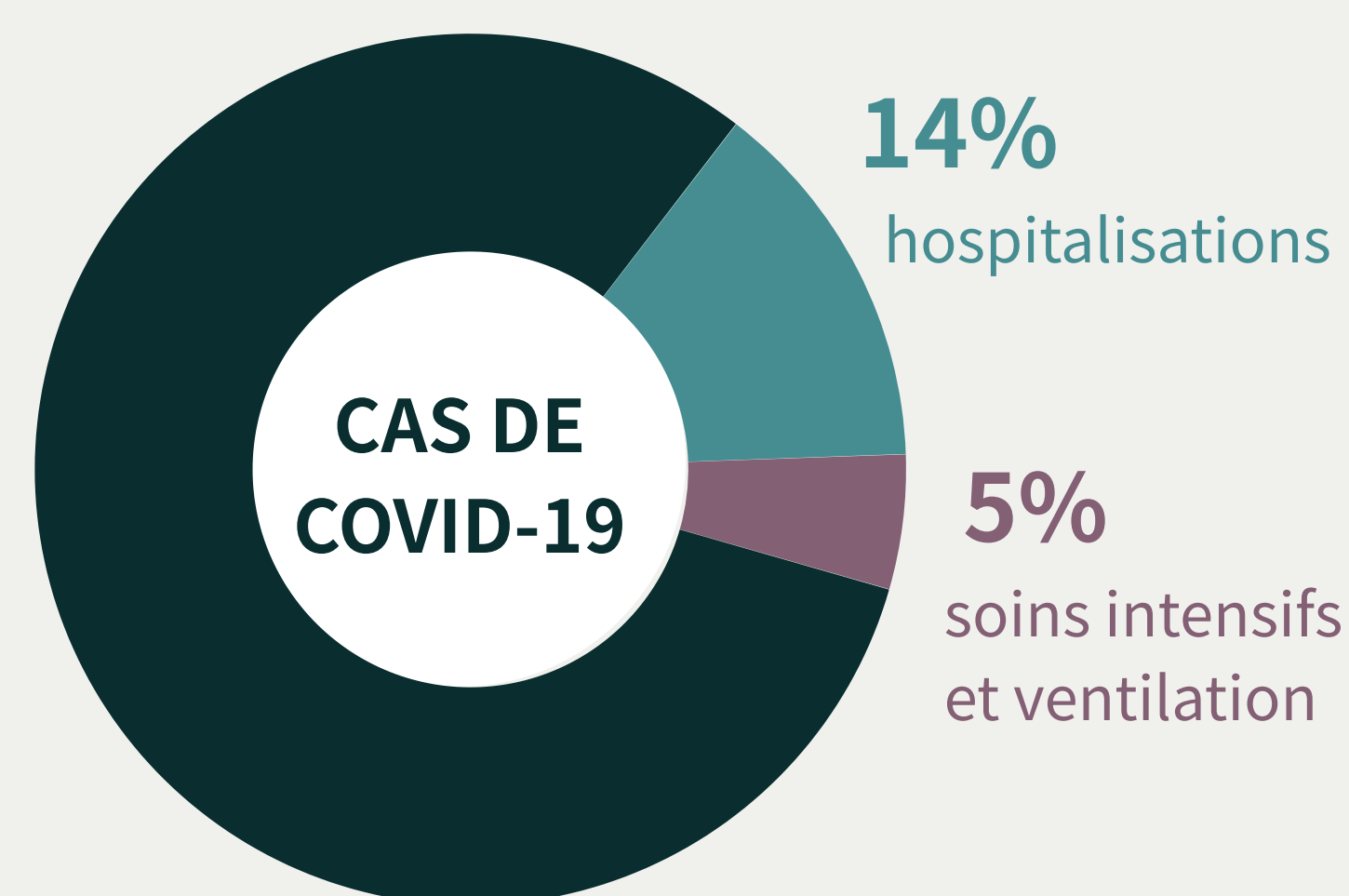
1 La pandémie de COVID-19 impacte les systèmes de soins et de santé publique.

Au-delà de l'essentielle recherche biomédicale, il est impératif que la pandémie de COVID-19 soit étudiée sous l'angle de son impact sur la santé publique, les systèmes de soins et les professionnels.

En effet, une grande partie des efforts actuellement mis en œuvre dans le monde visent à réduire le fardeau de la COVID-19 sur **des systèmes de santé et du personnel mis à rude épreuve depuis ses débuts.**

L'expérience de la Chine a montré qu'environ 14 % des cas de COVID-19 nécessitent une hospitalisation et environ 5 % des soins intensifs et une ventilation mécanique. Des milliers de professionnels de la santé ont déjà été victimes de la COVID-19.

Cependant, **très peu de recherches ont encore été entreprises dans le monde pour en comprendre l'impact sur les systèmes de soins et de santé publique et leurs professionnels.**



(Source : Wu, Z. et al, 2020)

2 Pourquoi cette étude ?

Il est urgent de comprendre comment les institutions de santé publique, les hôpitaux, et leur personnel ont fait face à la crise actuelle. Nous sommes là au cœur de l'étude de la **résilience** des systèmes de soins et de santé publique.

Cette notion fait référence à leur **capacité d'adaptation et de transformation pour maintenir l'accès aux soins de qualité** pour tous dans le contexte d'une telle crise.

3 Quel objectif scientifique ?

L'objectif scientifique est de **comprendre et comparer la résilience** des hôpitaux et de leur personnel en lien avec les institutions de santé publique au **Canada, en Chine, au Brésil, en France au Japon et au Mali** face à la pandémie de COVID-19.

Cette étude vise à tirer des enseignements fondés sur une recherche interdisciplinaire rigoureuse et axée sur l'utilisation de ses résultats par les professionnels et les décideurs.

4 Pour quelles retombées opérationnelles ?

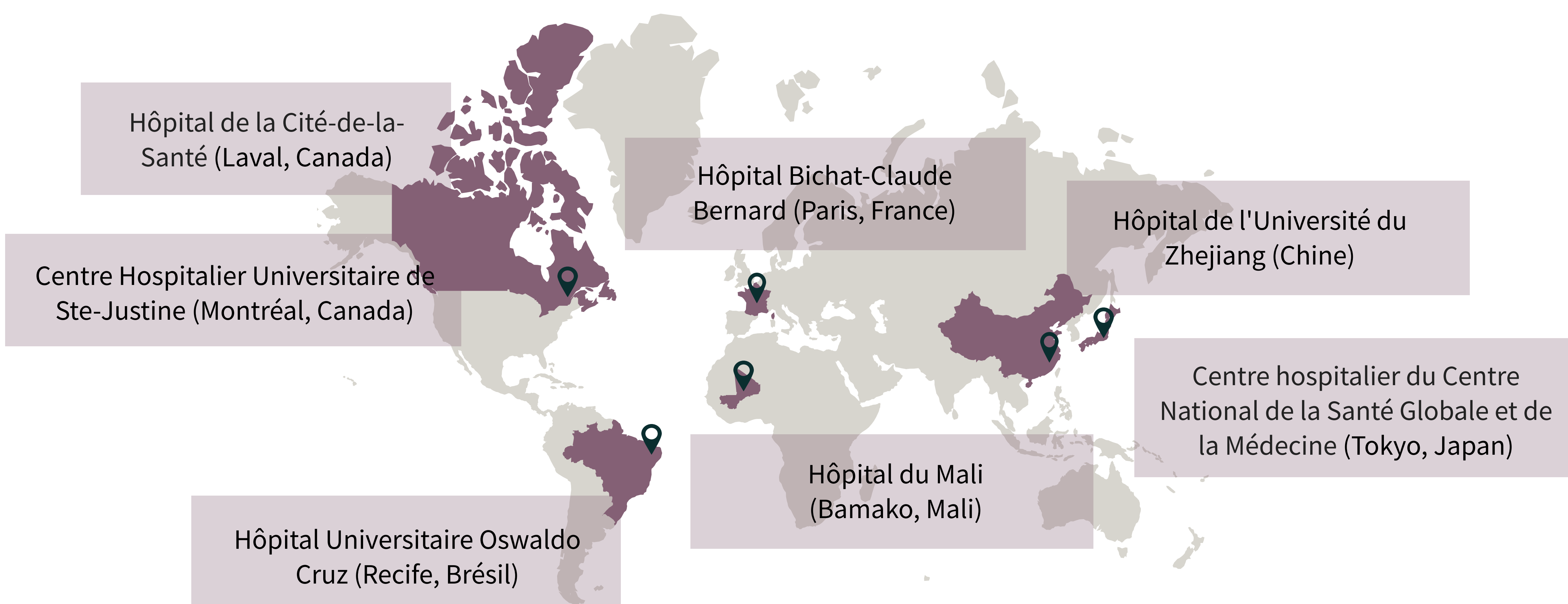
L'objectif opérationnel est de développer une stratégie efficace de transfert des connaissances pour **partager des leçons apprises entre les pays.** Ces leçons porteront sur la manière dont les institutions de santé publique et les hôpitaux et leur personnel ont fonctionné dans six pays différents, pour faire face et s'adapter à la pandémie **afin de garantir un accès à des soins de qualité pour tous.**

Cette stratégie, fondée sur les données probantes du projet et l'expertise des participants, permettra **un partage de leçons au niveau opérationnel**. Des ateliers dans chaque pays et un atelier final international réuniront, au cours de l'été/automne 2021, chercheurs, décideurs, gestionnaires, professionnels des hôpitaux et des organisations de la société civile afin de **produire collectivement ces recommandations** opérationnelles.

5 Avec quelle démarche scientifique ?

La démarche méthodologique de cette recherche est **une approche d'étude de cas multiples**. Nous avons choisi les contextes des six pays car ils représentent différents continents et stades de lutte contre la pandémie, ceci afin de tirer des leçons solides de ces comparaisons internationales.

En plus des institutions de santé publique, nos études seront réalisées dans six grands hôpitaux :



Après une première démarche exploratoire permettant d'avoir une vision globale de la situation dans chaque hôpital, des analyses plus approfondies sur certains thèmes en particulier (par ex : les médicaments, l'organisation des soins, les directives, la protection du personnel, etc.) seront réalisées dans une perspective comparative.

Nos recherches s'appuieront sur **des données qualitatives** issues de séances d'observations de situations, d'entrevues avec les professionnels et d'analyses de documents. **Des analyses épidémiologiques** viendront soutenir la recherche qualitative.

6 Avec quelles équipes de recherche ?

L'équipe de recherche est composée d'**experts internationaux et nationaux** en matière de réponse aux épidémies, d'analyse des systèmes de soins et de santé publique et de transfert de connaissances.

Il s'agit d'une équipe multidisciplinaire composée de spécialistes en épidémiologie, médecine, santé publique, sciences sociales et géographie. Ces chercheur(e)s proviennent des institutions suivantes :

